

Инхалатор ФИЛИПС

OptiChamber Diamond е създаден да
помага подаването на лекарство към
белите дробове.

Моля, следвайте внимателно тези инструкции и прочетете инструкциите за употреба в кутията OptiChamber Diamond.



Отстранете капачките от инхалатора и камерата. Потърсете за чужди предмети в камерата и отстранете, ако има такива.



Поставете мундшука на вашия инхалатор в задната част на камерата Diamond.



Ако е необходима маска, поставете маската върху края на мундшука и леко завъртете, докато се закрепи добре.



Разклатете камерата на инхалатора.



Поставете устните си около мундшука за да образувате плътно запечатване. Издишайте. Изпръскайте веднъж от лекарството в камерата и вдишайте веднага бавно, като поемате дълбоко въздух.



Ако прозвучи сигналът за поток, вдишвайте по-бавно. Задръжте дъха си до 8 секунди, или колкото Ви е казал Вашия лекар, и след това издишайте.

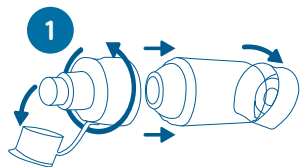


Ако използвате маска, натиснете и задръжте маската върху устата и носа. Впръскайте веднъж от лекарството и задръжте маската плътно прилепнала към лицето в продължение на 5-6 вдишвания.



Вентилът за издишване ще се отвори, когато издишвате, което може да ви помогне да пребройвате вдишванията.

Ежеседмично почистване на камерата и маската на инхалатора

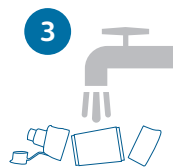


Отстранете задния капак на маската, камерата и клапана.

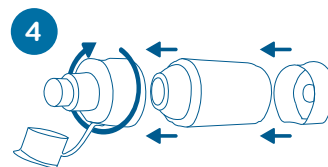


Камера: потопете частите в топла сапунена вода с течен детергент за 1 минута, след което накснете за 10 минути.

Маска: потопете в топла сапунена вода за 2 минути или накснете за 10 минути.



Изплакнете частите с топла чиста вода и ги оставете да изсъхнат добре.



Сглобете отново камерата и съхранявайте на чисто и сухо място.

